

INDICATIONS

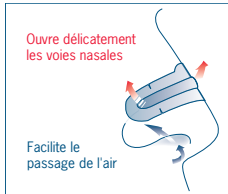
NOZOAIR est une bandelette nasale ergonomique qui s'adapte à toutes formes de nez. Sa composition est sans latex et son adhésif est hypoallergénique.

Correctement placée, la bandelette NOZOAIR :

- Écarte délicatement les voies nasales
- Soulage la congestion nasale
- Améliore la respiration nasale
- Réduit les ronflements d'origine nasale

Mode de fonctionnement

- Les extrémités de la lame flexible s'écartent et ouvrent les voies nasales.
- L'effet ressort de la lame est dégressif aux extrémités pour éviter le décollement de la bandelette.
- La bandelette nasale est confortable grâce à sa protection matelassée.

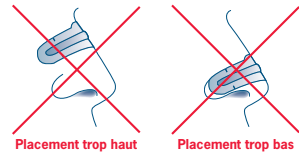


Pour un meilleur résultat, choisissez la bonne taille

Mesurez la taille entre les 2 parties supérieures des ailes du nez. Si le résultat obtenu est inférieur à 6,2 cm, privilégiez la petite taille. S'il est supérieur, privilégiez la grande taille.

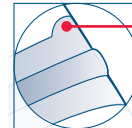
Il existe 2 tailles, petite taille : largeur 5,7 cm / Grande taille : 6,8 cm

La position est importante



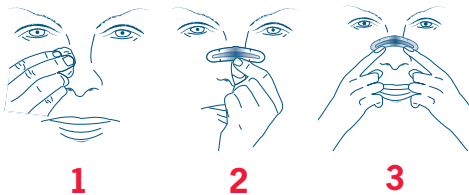
La bandelette nasale doit être centrée au milieu du nez et couvrir seulement le nez comme indiqué ci-après.

Position correcte



Partie convexe, facilite le centrage de la bandelette sur le nez.

MODE D'UTILISATION



Pose de la bandelette

1. Nettoyer et sécher minutieusement le nez pour éliminer toute trace de gras sur la peau qui empêcherait une adhésion correcte de la bandelette.
2. Retirer la languette protectrice et appliquer la bandelette nasale comme illustré ci-dessus. Tenir par le milieu.
3. Presser les deux extrémités de la bandelette nasale sur chaque côté du nez durant une vingtaine de secondes jusqu'à ce qu'elle adhère correctement.

Retrait de la bandelette après utilisation

Commencer par décoller les extrémités, puis soulever doucement chaque côté. En cas de résidus d'adhésif sur la peau, nettoyer à l'eau et au savon. La bandelette usagée sera placée dans les ordures ménagères.

PRÉCAUTIONS D'EMPLOI

Dispositif médical. Usage externe. Usage unique. Ne pas utiliser chez l'enfant de moins de 10 ans. Ne pas appliquer sur une plaie, sur une peau irritée, sensible ou sur un coup de soleil. En cas d'irritation, cesser l'application. Ne pas porter la bandelette nasale plus de 12 heures par jour. Conserver la boîte à température ambiante, à l'abri du soleil. Prenez l'avis d'un professionnel de santé en cas d'apnée du sommeil ou d'aggravation des symptômes.

PRÉSENTATIONS

Bandelettes nasales		Code ACL
Boîte de 30	Grand nez	34010 4667528 8
Boîte de 30	Petit/Moyen nez	34010 4667534 9

Date de mise à jour de la notice 07/2021



Laboratoire Tradipharm

176, rue de l'Arbrisseau 59000 Lille - France
www.tradipharm.com

